



**SAFE  
& WORK**



**FÜR MEHR SICHERHEIT  
IM ARBEITSALLTAG**

[www.eurotec.team](http://www.eurotec.team)

## **INHALTSVERZEICHNIS**

<b>WAS BEDEUTET SAFE &amp; WORK?</b>	<b>3</b>
<b>SCHUTZHELME</b>	<b>4</b>
<b>ABSTURZSICHERUNG</b>	<b>8</b>
<b>ARBEITSHANDSCHUHE</b>	<b>10</b>
<b>SICHERHEITSSCHUHE</b>	<b>13</b>
<b>LADUNGSSICHERUNG</b>	<b>14</b>

# WAS BEDEUTET SAFE & WORK?

## **SAFE & WORK – Für mehr Sicherheit im Arbeitsalltag**

Unsere SAFE & WORK Produkte bringen Sie sicher durch den Arbeitsalltag. Egal, ob bei Höhen- oder Bodenarbeiten mit unseren Schutzhelmen oder in der Metall- und Holzverarbeitung mit unseren Sicherheitsschuhen.

## **Eine breite, qualitativ hochwertige Produktpalette**

Wir bieten Ihnen eine breite Produktpalette an qualitativ hochwertigen und dadurch langlebigen Produkten an, welche Sie in jeder Situation während des Handwerks unterstützen.

Hier bekommen Sie alles aus einer Hand – egal, ob Zurrgurte, Arbeitshandschuhe oder Sicherheitsschuhe – die Marke SAFE & WORK vereint alle Produktgruppen miteinander und versichert Ihnen höchste Qualitätsstandards.

## **Zertifizierte Qualität**

Unsere Produkte sind, sofern notwendig, mit den nötigen Zertifizierungen ausgestattet – so können Sie sicher sein, dass unsere Produkte den höchsten Sicherheitsstandards entsprechen.





## SCHUTZHELME

DER PERFEKTE SCHUTZ FÜR HÖHEN- UND  
BODENARBEITEN

### VORTEILE

- Durch ein Drehradsystem auf Kopfgröße einstellbar  
→ Regulierbare Kopfweite von 510 bis 620 mm
- Effizientes Belüftungssystem durch 10 Lüftungsschlitze
- 4-Punkt-Kinnriemen aus Nylon
- Hoher Tragekomfort durch geringes Eigengewicht
- Zertifizierung nach EN 397



# SCHUTZHELME

## Schutzhelm

Der perfekte Schutz  
für Höhen- und Bodenarbeiten



### PRODUKTBESCHREIBUNG

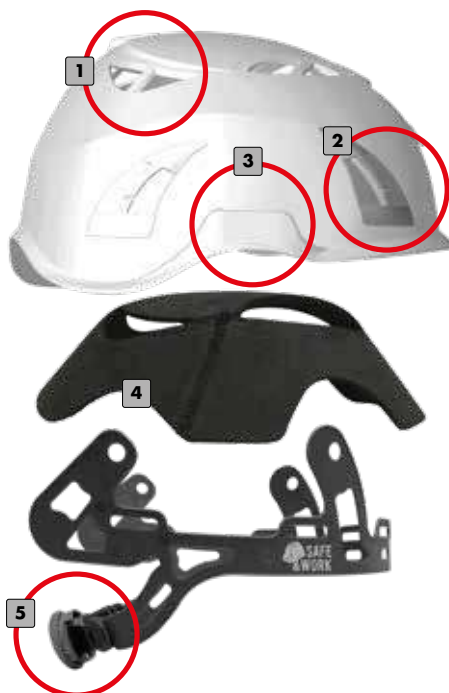
Der Eurotec Schutzhelm ist **ideal für Höhen- und Bodenarbeiten geeignet** und ist nach EN 397 zertifiziert. Er bietet durch seine zehn Lüftungsschlitze eine gute Belüftung. Weiterhin verhindert die Netzabdeckung den Schmutzeintritt. Zudem besitzt der Helm eine **4-Punkt-Aufhängung** und einen vormontierten 4-Punkt-Kinnriemen aus Nylon, durch die ein sicherer und fester Sitz ermöglicht wird. Der Schutzhelm kann bequem über ein Drehradsystem (Helmrückseite) an die richtige Kopfgröße (510 – 620 mm) angepasst werden und bietet somit einen optimalen Tragekomfort. An der Außenseite befinden sich **vier Klemmen**, welche zusätzlich die Möglichkeit bieten, **externes Equipment** (z. B. eine Stirnlampe) zu befestigen.

### PRODUKTEIGENSCHAFTEN

- Mehrere Klemmen sorgen für den sicheren Halt einer Stirnlampe
- Das Belüftungssystem sorgt für eine **angenehme Klimatisierung**
- **Unauffälliger Steckplatz** für anbringbare Ohrenschützer
- Einfaches und schnelles Drehradsystem für einen perfekten Sitz auf dem Kopf

### MATERIAL

PP, Polypropylen



ART.-NR.	FARBE	KOPFUMFANG [MM]	GEWICHT [G]	VPE
800397	Schwarz	510 - 620	375	1
800398	Weiß	510 - 620	375	1
800399	Pink	510 - 620	375	1

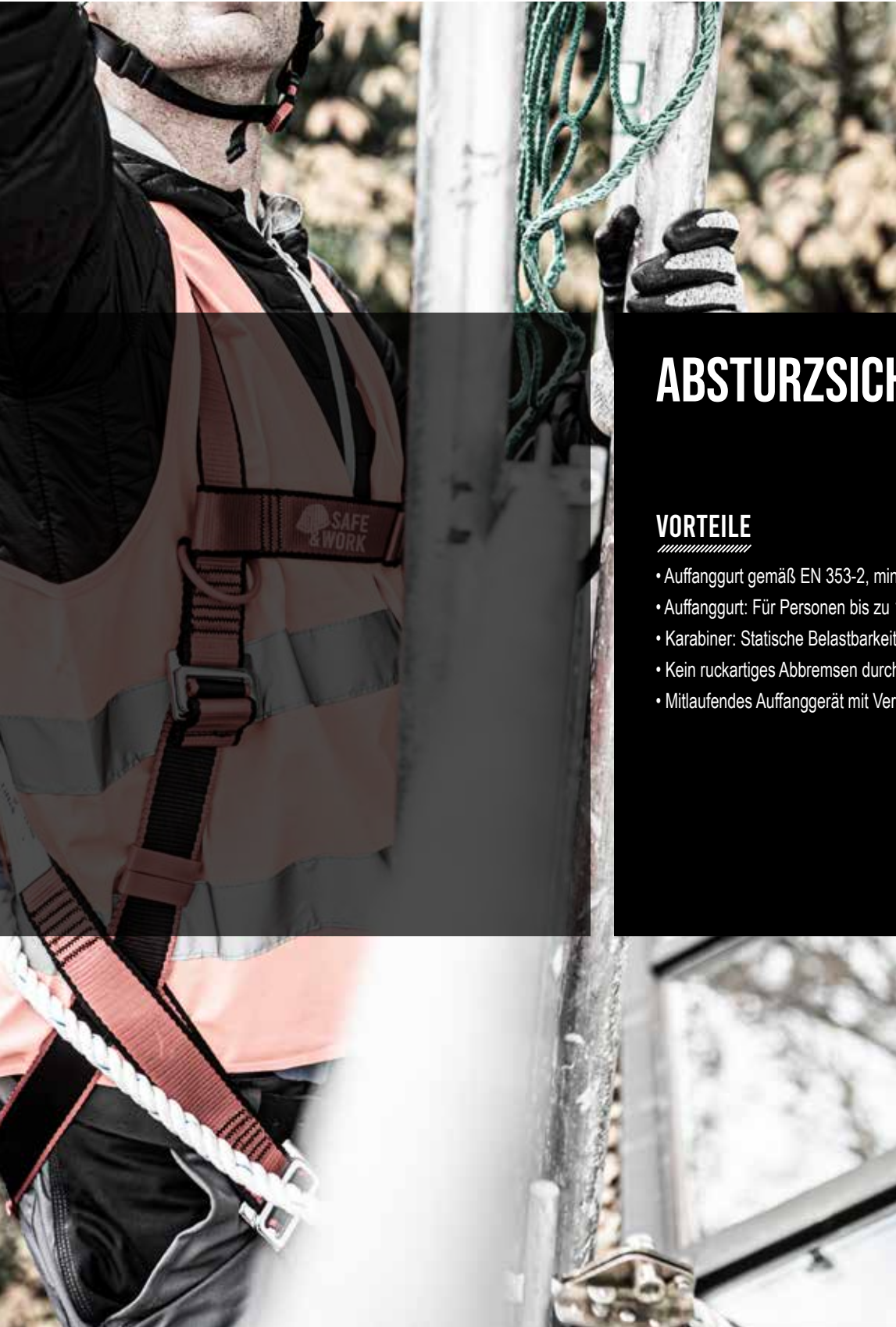


EINFACHES UND SCHNELLES  
DREHRADSYSTEM FÜR EINEN  
PERFECTEN SITZ AUF DEM KOPF



DAS BELÜFTUNGSSYSTEM  
SORGT FÜR EINE ANGENEHME  
KLIMATISIERUNG

- 1 Die Lüftungsschlitze sorgen für eine angenehme Klimatisierung
- 2 Die Klemmen ermöglichen den sicheren Halt einer Stirnlampe
- 3 Ein unauffälliger Steckplatz für anbringbare Ohrenschützer
- 4 Die Innenpolsterung besteht aus komfortablem Nylon
- 5 Einfaches und schnelles Drehradsystem für einen perfekten Sitz auf dem Kopf



## ABSTURZSICHERUNG

### VORTEILE

- Auffanggurt gemäß EN 353-2, min. Tragfähigkeit 22 kN
- Auffanggurt: Für Personen bis zu 100 kg geeignet
- Karabiner: Statische Belastbarkeit 25 kN
- Kein ruckartiges Abbremsen durch Falldämpfer
- Mitlaufendes Auffanggerät mit Verbindungsmittel (abnehmbar)

# ABSTURZSICHERUNG



## Absturzsicherung

Der perfekte Schutz für Höhenarbeiten

ART.-NR.

800379

GEWICHT [KG]

5,5

VPE

1



Vor Benutzung der Absturzsicherung sind die Anwendungs- und Warnhinweise zu beachten!

### PRODUKTBESCHREIBUNG

Die Absturzsicherung besteht aus einem **Auffanggurt**, einem **Seil** und einer **Fallschutzvorrichtung mit Verbindungsmittel**. Zur Befestigung befindet sich sowohl ein Karabiner am Ende des 15 m langen Seils als auch ein weiterer am Verbindungsmittel. Vor allem bei Höhenarbeiten, z. B. **auf Gebäuden, ist eine normgerechte Ausrüstung besonders wichtig**. Sie kann einen möglichen Sturz aus der Höhe und somit diverse Verletzungen verhindern. Zu der Absturzsicherung wird eine Inspektionskarte mitgeliefert. Die Karte verschafft Ihnen eine Übersicht darüber, ob das Produkt regelmäßig inspiziert wurde und einsatzbereit für die nächste Benutzung ist.

### MATERIAL

Der Auffanggurt besteht zu 100 % aus Polyester (45 mm). Das Seil besteht zu 100 % aus Nylon (Durchmesser Ø: 14 mm, Länge: 15 m).

### ZERTIFIZIERUNGEN

- Auffanggurt nach EN 361
- Karabiner nach EN 362:2004
- Seil nach EN 353-2:2002
- Fallschutzvorrichtung nach EN 358:2001/EN 365:2005



## ARBEITSHANDSCHUHE

FÜR JEDEN EINSATZ DIE PASSENDE LÖSUNG

### VORTEILE

- Hervorragende Passformen
- Atmungsaktive Materialien
- Sicherer Schutz
- Umweltfreundliche Materialien
- Für diverse Einsatzbereiche und Bedingungen die passende Lösung



# UNSERE KATEGORIEN



## KÄLTE

Die Kälteschutzhandschuhe sind **bestens geeignet für trockene sowie nasskalte Arbeitsumgebungen.**



## NÄSSE

Die Nässeschutzhandschuhe sind **perfekt für nasse und extrem ölige Arbeitsumgebungen**, in denen ein optimales Griffgefühl gefordert wird.



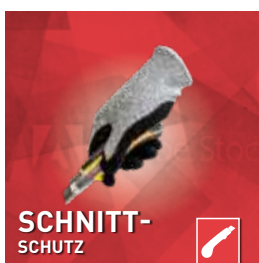
## UNIVERSAL

Die Universalhandschuhe sind **flexibel einsetzbare Arbeitshandschuhe** für Industrie und Handwerk. Sie sind ideal geeignet für trockene sowie nasse und leicht ölige Arbeitsumgebungen.



## MONTAGE

Die Montagehandschuhe sind **ideal für Montagetätigkeiten** in trockenen oder feuchten / leicht öligen Arbeitsumgebungen.



## SCHNITTSCHUTZ

Die Schnittschutzhandschuhe sind **besonders geeignet für Arbeiten mit hoher Schutzanforderung** im Bereich der Schnitt- und Durchstichfestigkeit.



## ACHTUNG!

Bei Arbeiten mit beweglichen Maschinenteilen dürfen keine Handschuhe getragen werden (Gefahr des Einklemmens). Die Handschuhe sind nicht flüssigkeitsdicht und daher nicht für den Umgang mit Chemikalien geeignet.

# ARBEITSHANDSCHUHE UNIVERSAL



## Arbeitshandschuh FlexFit

Nitril, glatt



### EIGENSCHAFTEN / VORTEILE

- Hoher Tragekomfort mit gutem Feingefühl
- Hervorragende Passform
- Atmungsaktives Material hält die Hände kühl und trocken


### ANWENDUNG

- Gartenarbeit
- Montagearbeiten
- Gabelstapler- und Kranbetrieb
- Zimmerei, Trockenbau, Bedachung
- Nur für Arbeiten mit minimalen Risiken geeignet: geringe Stöße und Vibrationen

ART.-NR.	BEZEICHNUNG	GRÖÖE	MATERIAL	BESCHICHTUNG	VPE
800491	E200	7 (S)	Nylon/Elasthan	Nitril, glatt	12
800492	E200	8 (M)	Nylon/Elasthan	Nitril, glatt	12
800493	E200	9 (L)	Nylon/Elasthan	Nitril, glatt	12
800494	E200	10 (XL)	Nylon/Elasthan	Nitril, glatt	12
800495	E200	11 (XXL)	Nylon/Elasthan	Nitril, glatt	12

### TECHNISCHE INFORMATION

#### PRÜFUNGSKRITERIEN NACH EN 388:2016

Abriebfestigkeit	4	
Schnittfestigkeit nach herkömmlichem Verfahren	1	
(Weiter-) Reißfestigkeit	3	
Durchstichfestigkeit	1	
Schnittfestigkeit nach neuem Verfahren	X	
Optional: Schutz vor Stößen	-	

Wenn einer der Leistungstests nicht durchgeführt wurde, wird das fehlende Testergebnis durch ein „X“ ersetzt.

## Arbeitshandschuh FlexGrip

Mit Nitril-Noppen



### EIGENSCHAFTEN / VORTEILE

- Hoher Tragekomfort mit gutem Feingefühl
- Hervorragende Passform
- Atmungsaktives Material hält die Hände kühl und trocken
- Nitril-Noppen bieten besseren Rutschschutz bei öligen und nassen Bedingungen

### ANWENDUNG

- Gartenarbeit
- Montagearbeiten
- Zusammenbau, Prüfung und Verpackung kleiner / empfindlicher Teile
- Gabelstapler- und Kranbetrieb
- Zimmerei, Trockenbau, Bedachung
- Nur für Arbeiten mit minimalen Risiken geeignet: geringe Stöße und Vibrationen

ART.-NR.	BEZEICHNUNG	GRÖÖE	MATERIAL	BESCHICHTUNG	VPE
800496	E100	7 (S)	Nylon/Elasthan	Nitril-Noppen	12
800497	E100	8 (M)	Nylon/Elasthan	Nitril-Noppen	12
800498	E100	9 (L)	Nylon/Elasthan	Nitril-Noppen	12
800499	E100	10 (XL)	Nylon/Elasthan	Nitril-Noppen	12
800500	E100	11 (XXL)	Nylon/Elasthan	Nitril-Noppen	12

### TECHNISCHE INFORMATION

#### PRÜFUNGSKRITERIEN NACH EN 388:2016

Abriebfestigkeit	4	
Schnittfestigkeit nach herkömmlichem Verfahren	1	
(Weiter-) Reißfestigkeit	3	
Durchstichfestigkeit	1	
Schnittfestigkeit nach neuem Verfahren	X	
Optional: Schutz vor Stößen	-	

Wenn einer der Leistungstests nicht durchgeführt wurde, wird das fehlende Testergebnis durch ein „X“ ersetzt.

## Arbeitshandschuh Leder

Leder



Die Lederhandschuhe haben durch ihr raues Leder gute Eigenschaften gegen Hitze/Kälte und sind somit ideal für schwere Arbeiten, in denen das Feingefühl eine untergeordnete Rolle spielt geeignet.

### EIGENSCHAFTEN / VORTEILE

- Kräftiger und hochwertiger Spaltlederhandschuh
- Hohe Langlebigkeit durch die gummierte Manschette am Handgelenk


### ANWENDUNG

- Baugewerbe
- Landwirtschaft
- Lagerarbeiten
- Nur für Arbeiten mit minimalen Risiken geeignet: geringe Stöße und Vibrationen

ART.-NR.	BEZEICHNUNG	GRÖÖE	MATERIAL	BESCHICHTUNG	VPE
800533	E1100	10 (XL)	Rindkernspaltleder -		12

### TECHNISCHE INFORMATION

#### PRÜFUNGSKRITERIEN NACH EN 388:2016

Abriebfestigkeit	4	<b>EN388</b>  <b>4132C</b>
Schnittfestigkeit nach herkömmlichem Verfahren	1	
(Weiter-) Reißfestigkeit	3	
Durchstichfestigkeit	2	

Wenn einer der Leistungstests nicht durchgeführt wurde, wird das fehlende Testergebnis durch ein „X“ ersetzt.



# ARBEITSHANDSCHUHE MONTAGE



## Arbeitshandschuh WorkFit

Nitril, glatt



ART.-NR.	BEZEICHNUNG	GRÖÙE	MATERIAL	BESCHICHTUNG	VPE
800505	E400	7 (S)	Nylon / Elasthan	Nitril, glatt	10
800506	E400	8 (M)	Nylon / Elasthan	Nitril, glatt	10
800507	E400	9 (L)	Nylon / Elasthan	Nitril, glatt	10
800508	E400	10 (XL)	Nylon / Elasthan	Nitril, glatt	10

### EIGENSCHAFTEN / VORTEILE

- Hoher Tragekomfort mit gutem Feingefühl
- Hervorragende Passform
- Atmungsaktives Material hält die Hände kühl und trocken
- Ölbeständige Beschichtung mit guten Trockengriff-Eigenschaften

### ANWENDUNG

- Bereiche der Endmontage
- Zusammenbau, Prüfung und Verpackung kleiner / empfindlicher Teile
- Montage und Handhabung von Muttern, Bolzen und Schrauben
- Gabelstapler- und Kranbetrieb
- Montage und Installation elektrischer Komponenten
- Nur für Arbeiten mit minimalen Risiken geeignet: geringe Stöße und Vibrationen

### TECHNISCHE INFORMATION

#### PRÜFUNGSKRITERIEN NACH EN 388:2016

Abriebfestigkeit	4	 <b>4131X</b>
Schnittfestigkeit nach herkömmlichem Verfahren	1	
(Weiter-) Reißfestigkeit	3	
Durchstichfestigkeit	1	
Schnittfestigkeit nach neuem Verfahren	X	
Optional: Schutz vor Stößen	-	

Wenn einer der Leistungstests nicht durchgeführt wurde, wird das fehlende Testergebnis durch ein „X“ ersetzt.

## Arbeitshandschuh WorkGrip

PU



ART.-NR.	BEZEICHNUNG	GRÖÙE	MATERIAL	BESCHICHTUNG	VPE
800501	E300	7 (S)	Polyester	PU	10
800502	E300	8 (M)	Polyester	PU	10
800503	E300	9 (L)	Polyester	PU	10
800504	E300	10 (XL)	Polyester	PU	10

### EIGENSCHAFTEN / VORTEILE

- Atmungsaktiver Rücken mit hohem Tragekomfort
- Ausgezeichnete Griffigkeit und Feingefühl im trockenen Innen- und Außenbereich

### ANWENDUNG

- Elektroarbeiten
- Präzisionsmontage
- Zusammenbau, Prüfung und Verpackung kleiner / empfindlicher Teile
- Nur für Arbeiten mit minimalen Risiken geeignet: geringe Stöße und Vibrationen

### TECHNISCHE INFORMATION

#### PRÜFUNGSKRITERIEN NACH EN 388:2016

Abriebfestigkeit	3	 <b>3121X</b>
Schnittfestigkeit nach herkömmlichem Verfahren	1	
(Weiter-) Reißfestigkeit	2	
Durchstichfestigkeit	1	
Schnittfestigkeit nach neuem Verfahren	X	
Optional: Schutz vor Stößen	-	

Wenn einer der Leistungstests nicht durchgeführt wurde, wird das fehlende Testergebnis durch ein „X“ ersetzt.

# ARBEITSHANDSCHUHE SCHNITTSCHUTZ



## Arbeitshandschuh CutFit

Nitril, glatt



### EIGENSCHAFTEN / VORTEILE

- Hoher Tragekomfort mit gutem Feingefühl und schnittfester Innenfläche
- Mit sehr gutem Abrieb in stark ölhaltiger Umgebung
- Schnittfestigkeit nach ISO 13997 (Schnittniveau D)

### ANWENDUNG

- Abfallwirtschaft
- Umgang mit abrasiven oder scharfkantigen Baustoffen
- Handling und Endbearbeitung von Blechen
- Umgang mit Schwermetallen und Schneiden von Kunststoffen, Teppichen und Pappe
- Nur für Arbeiten mit minimalen Risiken geeignet: geringe Stöße und Vibrationen

ART.-NR.	BEZEICHNUNG	GRÖÖE	MATERIAL	BESCHICHTUNG	VPE
800509	E500	7 (S)	HPPE	Nitril, glatt	10
800510	E500	8 (M)	HPPE	Nitril, glatt	10
800511	E500	9 (L)	HPPE	Nitril, glatt	10
800512	E500	10 (XL)	HPPE	Nitril, glatt	10

### TECHNISCHE INFORMATION

#### PRÜFUNGSKRITERIEN NACH EN 388:2016

Abriebfestigkeit	4	
Schnittfestigkeit nach herkömmlichem Verfahren	X	
(Weiter-) Reißfestigkeit	4	
Durchstichfestigkeit	4	
Schnittfestigkeit nach neuem Verfahren	D	
Optional: Schutz vor Stößen	-	

Wenn einer der Leistungstests nicht durchgeführt wurde, wird das fehlende Testergebnis durch ein „X“ ersetzt.

## Arbeitshandschuh CutGrip

Nitril, körnig



### EIGENSCHAFTEN / VORTEILE

- Hoher Tragekomfort mit gutem Feingefühl und schnittfester Innenfläche
- Mit sehr gutem Abrieb in stark ölhaltiger Umgebung
- Schnittfestigkeit nach ISO 13997 (Schnittniveau D)

### ANWENDUNG

- Umgang mit abrasiven oder scharfkantigen Baustoffen
- Handling und Endbearbeitung von Blechen
- Umgang mit Schwermetallen und Schneiden von Kunststoffen, Teppichen und Pappe
- Nur für Arbeiten mit minimalen Risiken geeignet: geringe Stöße und Vibrationen

ART.-NR.	BEZEICHNUNG	GRÖÖE	MATERIAL	BESCHICHTUNG	VPE
800513	E600	7 (S)	HPPE	Nitril, körnig	10
800514	E600	8 (M)	HPPE	Nitril, körnig	10
800515	E600	9 (L)	HPPE	Nitril, körnig	10
800516	E600	10 (XL)	HPPE	Nitril, körnig	10

### TECHNISCHE INFORMATION

#### PRÜFUNGSKRITERIEN NACH EN 388:2016

Abriebfestigkeit	4	
Schnittfestigkeit nach herkömmlichem Verfahren	3	
(Weiter-) Reißfestigkeit	4	
Durchstichfestigkeit	3	
Schnittfestigkeit nach neuem Verfahren	D	
Optional: Schutz vor Stößen	-	

Wenn einer der Leistungstests nicht durchgeführt wurde, wird das fehlende Testergebnis durch ein „X“ ersetzt.

# ARBEITSHANDSCHUHE NÄSSESCHUTZ



## Arbeitshandschuh AquaGrip

Nitril, körnig



### EIGENSCHAFTEN / VORTEILE

- Atmungsaktiver Handrücken mit hohem Tragekomfort
- Ausgezeichnete Griffigkeit und Feingefühl in öligen Arbeitsbereichen


### ANWENDUNG

- Ölindustrie
- Wartungsarbeiten an Maschinen
- KFZ-Betriebe
- Nur für Arbeiten mit minimalen Risiken geeignet: geringe Stöße und Vibrationen

ART.-NR.	BEZEICHNUNG	GRÖÖE	MATERIAL	BESCHICHTUNG	VPE
800517	E700	7 (S)	Nylon	Nitril, körnig	10
800518	E700	8 (M)	Nylon	Nitril, körnig	10
800519	E700	9 (L)	Nylon	Nitril, körnig	10
800520	E700	10 (XL)	Nylon	Nitril, körnig	10

### TECHNISCHE INFORMATION

#### PRÜFUNGSKRITERIEN NACH EN 388:2016

Abriebfestigkeit	4	
Schnittfestigkeit nach herkömmlichem Verfahren	1	
(Weiter-) Reißfestigkeit	3	
Durchstichfestigkeit	1	
Schnittfestigkeit nach neuem Verfahren	X	
Optional: Schutz vor Stößen	-	

Wenn einer der Leistungstests nicht durchgeführt wurde, wird das fehlende Testergebnis durch ein „X“ ersetzt.

## Arbeitshandschuh AquaGrip Plus

Latex mit Struktur



### EIGENSCHAFTEN / VORTEILE

- Atmungsaktiver Handrücken mit hohem Tragekomfort
- Ausgezeichnete Griffigkeit und Feingefühl in nassen Arbeitsbereichen


### ANWENDUNG

- Allgemeine Wartung
- Abfallwirtschaft
- Heizung und Sanitär
- Nur für Arbeiten mit minimalen Risiken geeignet: geringe Stöße und Vibrationen

ART.-NR.	BEZEICHNUNG	GRÖÖE	MATERIAL	BESCHICHTUNG	VPE
800525	E900	7 (S)	Polyester	Latex mit Struktur	10
800526	E900	8 (M)	Polyester	Latex mit Struktur	10
800527	E900	9 (L)	Polyester	Latex mit Struktur	10
800528	E900	10 (XL)	Polyester	Latex mit Struktur	10

### TECHNISCHE INFORMATION

#### PRÜFUNGSKRITERIEN NACH EN 388:2016

Abriebfestigkeit	2	
Schnittfestigkeit nach herkömmlichem Verfahren	2	
(Weiter-) Reißfestigkeit	4	
Durchstichfestigkeit	2	
Schnittfestigkeit nach neuem Verfahren	X	
Optional: Schutz vor Stößen	-	

Wenn einer der Leistungstests nicht durchgeführt wurde, wird das fehlende Testergebnis durch ein „X“ ersetzt.

# ARBEITSHANDSCHUHE KÄLTESCHUTZ



## Arbeitshandschuh IceGrip

Latex mit Struktur



### EIGENSCHAFTEN / VORTEILE

- Schutz gegen Kälte
- Gute Griffigkeit und Rutschfestigkeit
- Gute Sichtbarkeit dank greller Farbe

### ANWENDUNG

- Abfallwirtschaft
- Schreinerei, Trockenbau, Dachdeckerei, Zimmerei und Kranbetrieb
- Bauarbeiten
- Perfekt für trockene Arbeiten in kalten Umgebungen
- Nur für Arbeiten mit minimalen Risiken geeignet: geringe Stöße und Vibrationen

ART.-NR.	BEZEICHNUNG	GRÖÖE	MATERIAL	BESCHICHTUNG	VPE
800529	E1000	7 (S)	Polyester	Latex mit Struktur	10
800530	E1000	8 (M)	Polyester	Latex mit Struktur	10
800531	E1000	9 (L)	Polyester	Latex mit Struktur	10
800532	E1000	10 (XL)	Polyester	Latex mit Struktur	10

### TECHNISCHE INFORMATION

#### PRÜFUNGSKRITERIEN NACH EN 388:2016

Abriebfestigkeit	2	<b>EN388</b>	<b>EN511</b>
Schnittfestigkeit nach herkömmlichem Verfahren	1		
(Weiter-) Reißfestigkeit	3		
Durchstichfestigkeit	2		
Schnittfestigkeit nach neuem Verfahren	X	<b>2132X</b>	<b>X1X</b>
Optional: Schutz vor Stößen	-		

Wenn einer der Leistungstests nicht durchgeführt wurde, wird das fehlende Testergebnis durch ein „X“ ersetzt.

## Arbeitshandschuh IceGrip Plus

Latex mit Struktur



### EIGENSCHAFTEN / VORTEILE

- Zweilagiger Winterhandschuh
- Schutz gegen Kälte
- Gute Sichtbarkeit dank greller Farbe
- Hoher Tragekomfort mit gutem Feingefühl

### ANWENDUNG

- Bauarbeiten im Freien
- Abfallwirtschaft
- Forstwirtschaft
- Perfekt für nasskalte Arbeitsumgebungen
- Nur für Arbeiten mit minimalen Risiken geeignet: geringe Stöße und Vibrationen

ART.-NR.	BEZEICHNUNG	GRÖÖE	MATERIAL	BESCHICHTUNG	VPE
800521	E800	7 (S)	Polyester, Innen: Frottee	Latex mit Struktur	10
800522	E800	8 (M)	Polyester, Innen: Frottee	Latex mit Struktur	10
800523	E800	9 (L)	Polyester, Innen: Frottee	Latex mit Struktur	10
800524	E800	10 (XL)	Polyester, Innen: Frottee	Latex mit Struktur	10

### TECHNISCHE INFORMATION

#### PRÜFUNGSKRITERIEN NACH EN 388:2016

Abriebfestigkeit	4	<b>EN388</b>	<b>EN511</b>
Schnittfestigkeit nach herkömmlichem Verfahren	2		
(Weiter-) Reißfestigkeit	2		
Durchstichfestigkeit	1		
Schnittfestigkeit nach neuem Verfahren	X	<b>4221X</b>	<b>X2X</b>
Optional: Schutz vor Stößen	-		

Wenn einer der Leistungstests nicht durchgeführt wurde, wird das fehlende Testergebnis durch ein „X“ ersetzt.







## SICHERHEITSSCHUHE

### VORTEILE

- Stahlkappe nach EN-Stahl
- Rutschfeste und stichfeste Außensohle
- Leichtes Eigengewicht
- Sicherheitsstandard nach EN ISO20345:2011 S1P SRA und EN ISO 20345:2011 SBP



Elektrostatische  
Ableitfähigkeit



Reflektoren  
an der Ferse



Antistatische  
Sohle



Stichfeste  
Außensohle



Rutschfeste  
Außensohle



Stahlkappe



Wasserundurch-  
lässig

# SICHERHEITSSCHUHE FORCE



## Sicherheitsschuh Force low



ART.-NR.	PRODUKTBESCHREIBUNG	VPE [PAAR]
319760-GR40	Sicherheitsschuh FORCE low	1
319760-GR41	Sicherheitsschuh FORCE low	1
319760-GR42	Sicherheitsschuh FORCE low	1
319760-GR43	Sicherheitsschuh FORCE low	1
319760-GR44	Sicherheitsschuh FORCE low	1
319760-GR45	Sicherheitsschuh FORCE low	1
319760-GR46	Sicherheitsschuh FORCE low	1
319760-GR47	Sicherheitsschuh FORCE low	1

### PRODUKTBESCHREIBUNG

Der Sicherheitsschuh FORCE low bietet den **höchsten Sicherheitsstandard nach EN ISO 20345:2011 S1P SRA**. Sowohl die aus EN Stahl gefertigten Stahlkappen als auch die Sohlen, welche aus einem **besonders griffigen Material** gefertigt wurden und selbst von besonders spitzen Gegenständen nicht durchbohrt werden können, tragen zur hohen Qualität bei. Weiterhin zeichnet sich der FORCE low durch eine **elektrostatische Ableitfähigkeit**, Reflektoren an der Ferse sowie einem vergleichbar **leichten Eigengewicht** aus.

### VORTEILE

- Sicherheitsstandard nach EN ISO 20345:2011 S1P SRA
- Stahlkappe nach EN Stahl
- Rutschfeste und stichfeste Außensohle
- Elektrostatische Ableitfähigkeit
- Reflektoren an der Ferse
- Leichtes Eigengewicht

### MATERIAL

Obermaterial: Kunststoff  
 Innensohle: atmungsaktive Memory-Baumwolle  
 Außensohle: Gummi

### ANWENDUNGSGEBIETE

- Bietet Schutz an Orten mit herumliegenden Splintern, Nägeln oder anderen spitzen Gegenständen
- Metall- und Holzverarbeitung
- Elektro- sowie Sanitärinstallation
- Kfz-Werkstätte
- Garten- und Landschaftsbau
- Maschinen- und Trockenbau



## Sicherheitsschuh Force mid



ART.-NR.	PRODUKTBESCHREIBUNG	VPE [PAAR]
319760-GR40	Sicherheitsschuh FORCE mid	1
319760-GR41	Sicherheitsschuh FORCE mid	1
319760-GR42	Sicherheitsschuh FORCE mid	1
319760-GR43	Sicherheitsschuh FORCE mid	1
319760-GR44	Sicherheitsschuh FORCE mid	1
319760-GR45	Sicherheitsschuh FORCE mid	1
319760-GR46	Sicherheitsschuh FORCE mid	1
319760-GR47	Sicherheitsschuh FORCE mid	1

### PRODUKTBESCHREIBUNG

Der Sicherheitsschuh FORCE mid bietet den **höchsten Sicherheitsstandard nach EN ISO 20345:2011 S1P SRA**. Sowohl die aus EN Stahl gefertigten Stahlkappen als auch die Sohlen, welche aus einem **besonders griffigen Material** gefertigt wurden und selbst von besonders spitzen Gegenständen nicht durchbohrt werden können, tragen zur hohen Qualität bei. Weiterhin zeichnen sich der FORCE mid durch eine **elektrostatische Ableitfähigkeit**, Reflektoren an der Ferse sowie einem vergleichbar **leichten Eigengewicht** aus.

### VORTEILE

- Sicherheitsstandard nach EN ISO 20345:2011 S1P SRA
- Stahlkappe nach EN Stahl
- Rutschfeste und stichfeste Außensohle
- Elektrostatische Ableitfähigkeit
- Reflektoren an der Ferse
- Leichtes Eigengewicht

### MATERIAL

Obermaterial: Kunststoff  
 Innensohle: atmungsaktive Memory-Baumwolle  
 Außensohle: Gummi

### ANWENDUNGSGEBIETE

- Bietet Schutz an Orten mit herumliegenden Splintern, Nägeln oder anderen spitzen Gegenständen
- Metall- und Holzverarbeitung
- Elektro- sowie Sanitärinstallation
- Kfz-Werkstätte
- Garten- und Landschaftsbau
- Maschinen- und Trockenbau



# SICHERHEITSSCHUHE STYLE



## Sicherheitsschuh Style ocean



ART.-NR.	PRODUKTBESCHREIBUNG	VPE [PAAR]
319763-GR40	Sicherheitsschuh STYLE ocean	1
319763-GR41	Sicherheitsschuh STYLE ocean	1
319763-GR42	Sicherheitsschuh STYLE ocean	1
319763-GR43	Sicherheitsschuh STYLE ocean	1
319763-GR44	Sicherheitsschuh STYLE ocean	1
319763-GR45	Sicherheitsschuh STYLE ocean	1
319763-GR46	Sicherheitsschuh STYLE ocean	1
319763-GR47	Sicherheitsschuh STYLE ocean	1

### PRODUKTBESCHREIBUNG

Der Sicherheitsschuhe STYLE ocean verbindet einen **hohen Sicherheitsstandard**, ein ansprechendes Design und einen **hohen Tragekomfort** miteinander. Durch die atmungsaktiven Stoffe verspricht der Schuh ein angenehmes Tragegefühl – auch nach mehreren Arbeitsstunden. Die integrierte Stahlkappe sowie die **stich- und rutschfeste Außensohle** bieten dem Träger/der Trägerin des Schuhs Sicherheitsstandards nach EN ISO 20345:2011 SBP.

Der Sicherheitsschuh STYLE ocean ist in den Größen 40 – 47 erhältlich.

### VORTEILE

- Sicherheitsstandard nach EN ISO 20345:2011 SBP
- Stahlkappe nach EN Stahl
- Rutschfeste und stichfeste Außensohle
- Besonders leichtes Eigengewicht und hoher Tragekomfort

### MATERIAL

Obermaterial: atmungsaktives Mesh-Gewebe  
 Innensohle: EVA (Ethylen-Vinylacetat-Copolymer)  
 Außensohle: Gummi

### ANWENDUNGSGEBIETE

- Geeignet für die Arbeit in einer trockenen Umgebung mit Verletzungsrisiko im vorderen Fußbereich
- Lebensmittelindustrie z. B. in Küchen
- Pharmaindustrie z. B. in Laboren
- Pflegeeinrichtungen und Medizinbereiche



						
Elektrostatische Ableitfähigkeit	Reflektoren an der Ferse	Atmungsaktiv	Stichfeste Außensohle	Flexibilität	Stahlkappe	Wasserundurchlässig

## Sicherheitsschuh Style pink



ART.-NR.	PRODUKTBESCHREIBUNG	VPE [PAAR]
319762-GR36	Sicherheitsschuh STYLE pink	1
319762-GR37	Sicherheitsschuh STYLE pink	1
319762-GR38	Sicherheitsschuh STYLE pink	1
319762-GR39	Sicherheitsschuh STYLE pink	1
319762-GR40	Sicherheitsschuh STYLE pink	1

### PRODUKTBESCHREIBUNG

Der Sicherheitsschuhe STYLE pink verbindet einen **hohen Sicherheitsstandard**, ein ansprechendes Design und einen **hohen Tragekomfort** miteinander. Durch die atmungsaktiven Stoffe verspricht der Schuh ein angenehmes Tragegefühl – auch nach mehreren Arbeitsstunden. Die integrierte Stahlkappe sowie die **stich- und rutschfeste Außensohle** bieten dem Träger/der Trägerin des Schuhs Sicherheitsstandards nach EN ISO 20345:2011 SBP.

Der Sicherheitsschuh STYLE pink ist verfügbar in den Größen 36 – 40.

### VORTEILE

- Sicherheitsstandard nach EN ISO 20345:2011 SBP
- Stahlkappe nach EN Stahl
- Rutschfeste und stichfeste Außensohle
- Besonders leichtes Eigengewicht und hoher Tragekomfort

### MATERIAL

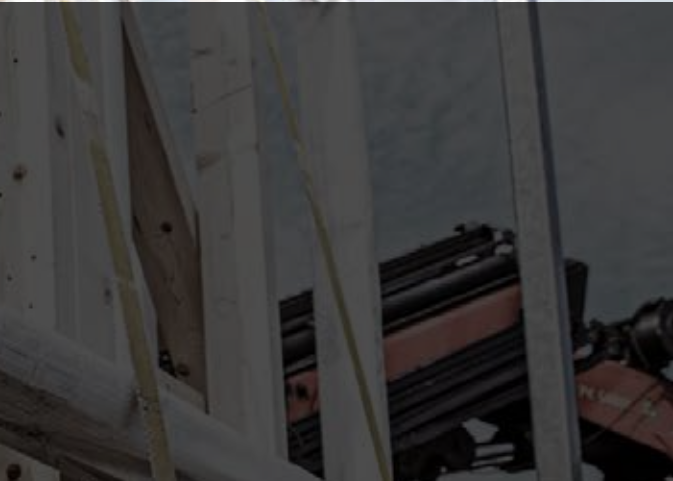
Obermaterial: atmungsaktives Mesh-Gewebe  
 Innensohle: EVA (Ethylen-Vinylacetat-Copolymer)  
 Außensohle: Gummi

### ANWENDUNGSGEBIETE

- Geeignet für die Arbeit in einer trockenen Umgebung mit Verletzungsrisiko im vorderen Fußbereich
- Lebensmittelindustrie z. B. in Küchen
- Pharmaindustrie z. B. in Laboren
- Pflegeeinrichtungen und Medizinbereiche







## LADUNGSSICHERUNG

Die richtige Ladungssicherung ist für den Transport schwerer und sperriger Lasten unerlässlich, denn falsch gesichertes Transportgut kann für ein erhöhtes Unfallrisiko sorgen. Schon kleine, ungesicherte Ladungen können zu Risiken führen. Aus diesem Grund ist das Sichern der Ladung gesetzlich vorgeschrieben und von großer Wichtigkeit. Wir bieten professionelle Arbeitsmittel zur sachgemäßen Sicherung für diverse Ansprüche und Transporte.



## ZURRGURTE

### VORTEILE / EIGENSCHAFTEN

- Gefertigt nach EN 12195-2
- Einteilige oder zweiteilige Ausführung
- Hohe Reißfestigkeit
- Tragfähigkeiten von 125 bis 2500 kg

### Zurrgurt mit Ratsche und Spitzhaken



ART.-NR.	ABMESSUNG	TRAGFÄHIGKEIT [KG]*	MATERIAL	VPE
323680	5 m x 25 mm	500	Polyester	1
323690	6 m x 35 mm	1000	Polyester	1
323770	6 m x 35 mm	1500	Polyester	1
323960	8 m x 50 mm	2000	Polyester	1
323970	12 m x 50 mm	2000	Polyester	1

\*Max. zulässige Zugkraft im geraden Zug siehe Tragfähigkeit, im umgelegten Zug doppelte Tragfähigkeit.

### EIGENSCHAFTEN / VORTEILE

- Zweiteilig
- PES-Gurtband
- Gurtende mit Spitzhaken
- Nach EN 12195-2



### Zurrurt mit Ergo-Ratsche und Spitzhaken



ART.-NR.	ABMESSUNG	TRAGFÄHIGKEIT [KG]	MATERIAL	VPE
323830	8 m x 50 mm	2000	Polyester	1

#### EIGENSCHAFTEN / VORTEILE

- Zweiteilig
- PES-Gurtband
- Gurtende mit Spitzhaken
- Max. zulässige Zugkraft im geraden Zug 2000 daN,  
im umgelegten Zug 4000 daN
- Nach EN 12195-2

### Zurrurt mit Ratsche und Spitzhaken 8 m x 50 mm



ART.-NR.	ABMESSUNG	TRAGFÄHIGKEIT [KG]	MATERIAL	VPE
323980	8 m x 50 mm	2500	Polyester	1

#### EIGENSCHAFTEN / VORTEILE

- Zweiteilig
- PES-Gurtband
- Gurtende mit Spitzhaken
- Max. zulässige Zugkraft im geraden Zug 2500 daN,  
im umgelegten Zug 5000 daN
- Nach EN 12195-2

### Zurrurt mit S-Haken



ART.-NR.	ABMESSUNG	TRAGFÄHIGKEIT [KG]	MATERIAL	VPE
323950	5 m x 25 mm	500	Polyester	1

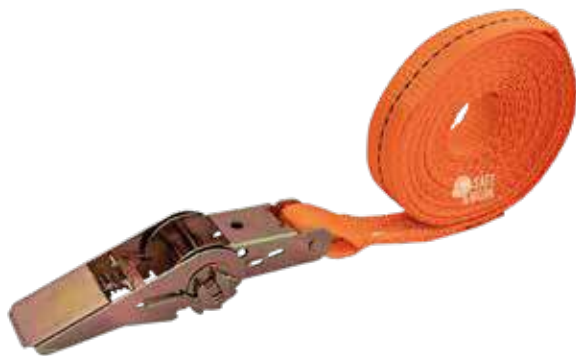
#### EIGENSCHAFTEN / VORTEILE

- Zweiteilig
- PES-Gurtband
- Gurtende mit S-Haken
- Max. zulässige Zugkraft im geraden Zug 500 daN,  
im umgelegten Zug 1000 daN
- Nach EN 12195-2

# ZURRGURTE



## Zurrgurt mit Ratsche 5 m x 25 mm



ART.-NR.	ABMESSUNG	TRAGFÄHIGKEIT [KG]	MATERIAL	VPE
323710	5 m x 25 mm	500	Polyester	1

### EIGENSCHAFTEN / VORTEILE

- Einteilig
- PES-Gurtband
- Max. zulässige Zugkraft im geraden Zug 500 daN, im umgelegten Zug 1000 daN
- Nach EN 12195-2

## Zurrgurt mit Ratsche 6 m x 35 mm



ART.-NR.	ABMESSUNG	TRAGFÄHIGKEIT [KG]	MATERIAL	VPE
323860	6 m x 35 mm	1000	Polyester	1

### EIGENSCHAFTEN / VORTEILE

- Einteilig
- PES-Gurtband
- Max. zulässige Zugkraft im geraden Zug 1000 daN, im umgelegten Zug 2000 daN
- Nach EN 12195-2

## Zurrgurt mit Ratsche 8 m x 50 mm



ART.-NR.	ABMESSUNG	TRAGFÄHIGKEIT [KG]	MATERIAL	VPE
323870	8 m x 50 mm	2000	Polyester	1

### EIGENSCHAFTEN / VORTEILE

- Einteilig
- PES-Gurtband
- Max. zulässige Zugkraft im geraden Zug 2000 daN, im umgelegten Zug 4000 daN
- Nach EN 12195-2

### Zurrurt mit Ratsche 5 m x 25 mm



ART.-NR.	ABMESSUNG	TRAGFÄHIGKEIT [KG]	MATERIAL	VPE
323850	5 m x 25 mm	250	Polyester	1

#### EIGENSCHAFTEN / VORTEILE

- Einteilig
- PES-Gurtband
- Max. zulässige Zugkraft im geraden Zug 250 daN, im umgelegten Zug 500 daN
- Nach EN 12195-2

### Zurrurt mit Klemmschloss



ART.-NR.	ABMESSUNG	TRAGFÄHIGKEIT [KG]	MATERIAL	INHALT	VPE
323820	2,5 m x 25 mm	125	Polyester	2	1
323990	4 m x 25 mm	125	Polyester	2	1

#### EIGENSCHAFTEN / VORTEILE

- Einteilig
- PES-Gurtband
- Max. zulässige Zugkraft im geraden Zug 125 daN, im umgelegten Zug 250 daN
- Nach EN 12195-2

### Zurrurt mit Gurtklemme



ART.-NR.	ABMESSUNG	TRAGFÄHIGKEIT [KG]	MATERIAL	VPE
323800	3 m x 25 mm	250	Polyester	1
323810	5 m x 25 mm	250	Polyester	1

#### EIGENSCHAFTEN / VORTEILE

- Einteilig
- PES-Gurtband
- Max. zulässige Zugkraft im geraden Zug 250 daN, im umgelegten Zug 500 daN
- Nach EN 12195-2



## RUNDSCHLINGEN

### VORTEILE / EIGENSCHAFTEN

- Nach EN 1492-2
- Zum Heben empfindlicher Lasten
- Doppelt-gewebter Schlauchmantel aus Polyestergewebe, Kern aus Polyestergarn
- Hohe Tragfähigkeit
- Geringes Eigengewicht
- Breite Auflagefläche
- Farbcodierung nach EU-Norm
- Tonnenstreifen eingenäht
- Tragfähigkeit (WLL - Working Load Limit) aufgedruckt

# RUNDSCHLINGEN



## Rundschlinge, Tragfähigkeit 1000 kg



ART.-NR.	ABMESSUNG	UMFANG [M]	TRAGFÄHIGKEIT [KG]	VPE
324040	1 m x 50 mm	2	1000	1
324070	1,5 m x 50 mm	3	1000	1

## Rundschlinge, Tragfähigkeit 2000 kg



ART.-NR.	ABMESSUNG	UMFANG [M]	TRAGFÄHIGKEIT [KG]	VPE
324060	1 m x 55 mm	2	2000	1
324080	1,5 m x 55 mm	3	2000	1
324050	2 m x 55 mm	4	2000	1

## Rundschlinge, Tragfähigkeit 3000 kg



ART.-NR.	ABMESSUNG	UMFANG [M]	TRAGFÄHIGKEIT [KG]	VPE
324100	2 m x 65 mm	4	3000	1



**E.u.r.o.Tec GmbH**

Unter dem Hofe 5 · D-58099 Hagen

Tel. +49 2331 62 45-0

Fax +49 2331 62 45-200

E-Mail [info@eurotec.team](mailto:info@eurotec.team)

**FOLGEN SIE UNS**

